

# Baromètre du mécénat d'entreprise en France 2020

-

## Focus Centre-Val de Loire

Retrouvez nous sur les réseaux sociaux :

@ADMICAL

#barometreAdmical

# INTRODUCTION



**Clémence DEBACK**

Déléguée régionale  
Centre-Val De loire  
ADMICAL

# Merci aux partenaires de l'évènement



Esprit Mécénat





**Marion BAUDIN**

Responsable promotion du mécénat  
et développement régional  
ADMICAL

# Notre mission : donner l'envie et les moyens de faire du mécénat



Promouvoir, défendre  
et développer le  
mécénat



Un centre de  
ressources :  
s'informer & se  
former



La force d'un  
réseau



Site internet :  
[admical.org](http://admical.org)



Retrouvez-nous sur les réseaux sociaux :  
Twitter, Facebook, LinkedIn

# LE MÉCÉNAT D'ENTREPRISE EN FRANCE

2020

*Résultats complets de l'enquête  
Admical – IFOP*

*Novembre 2020*



# MÉTHODOLOGIE DE L'ENQUÊTE

## ↪ 2 SOURCES D'INFORMATIONS

- **Les chiffres de l'impôt sur les sociétés** produits par le ministère de l'Economie et des Finances  
> mesure les taux de mécénat en 2018
- **L'enquête IFOP** avec entretiens téléphoniques et dispositifs online  
> analyse les pratiques des mécènes en 2019

## ↪ PERIMETRE

L'enquête a été menée auprès d'un échantillon de **1414 entreprises** de plus de 10 salariés et avec un CA supérieur à 2 Millions d'€.

## STRUCTURE DE L'ETUDE

### I. ENQUETE PRINCIPALE

1. Evolution du mécénat d'entreprise en France
2. Les pratiques des mécènes

### II. MODULES COMPLEMENTAIRES

### III. FOCUS REGIONAL

## ↪ BASE REpondants

L'échantillon comprend :

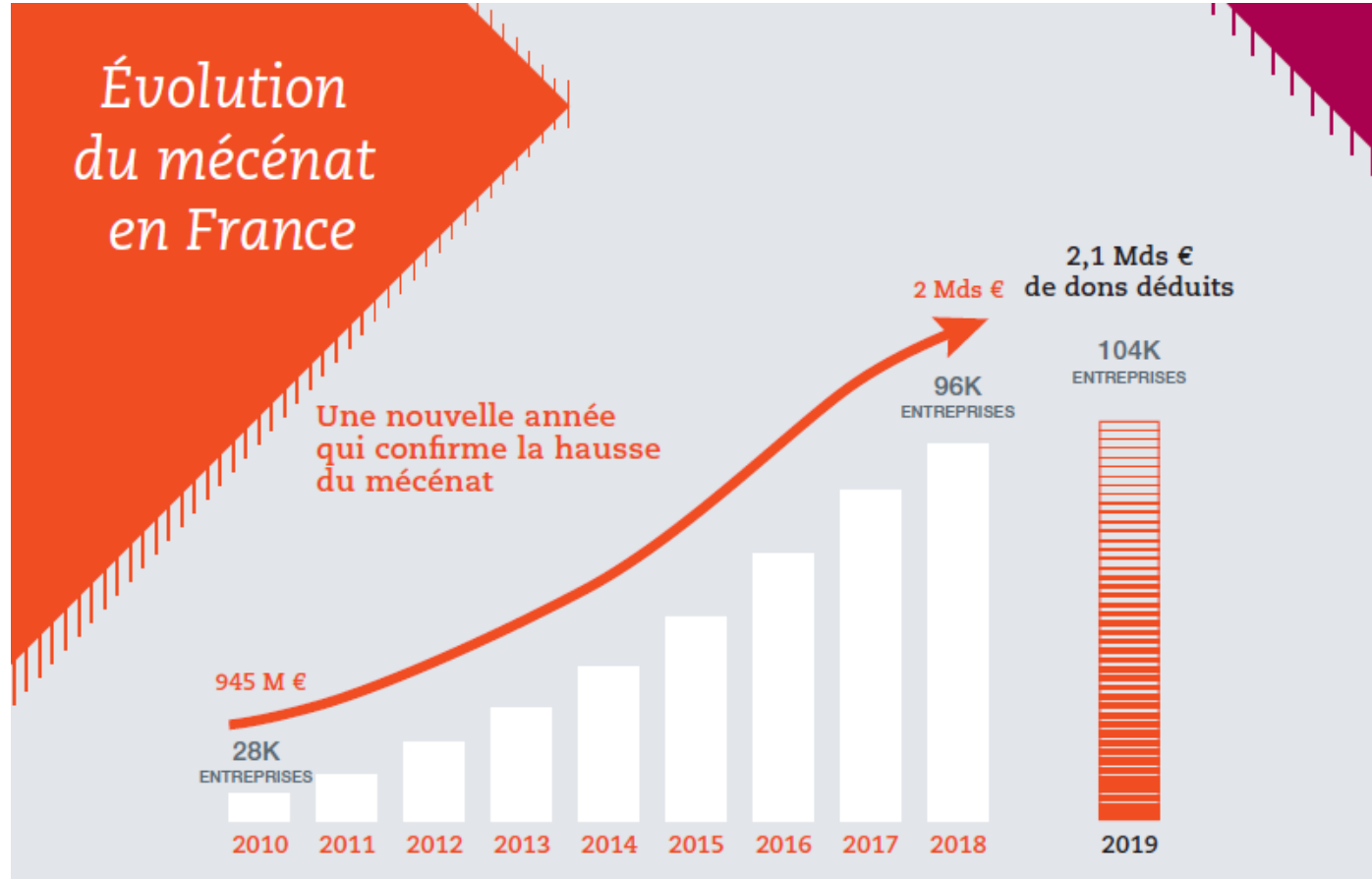
**172** entreprises mécènes dont...  
**50** entreprises mécènes de la culture,  
**86** entreprises mécènes du sport,  
**47** entreprises réalisant du mécénat de compétences



# Enquête principale



# 2018, une année qui confirme la croissance continue du mécénat en France



Admical estime ainsi que le taux d'entreprises mécènes en France est de 9 %,

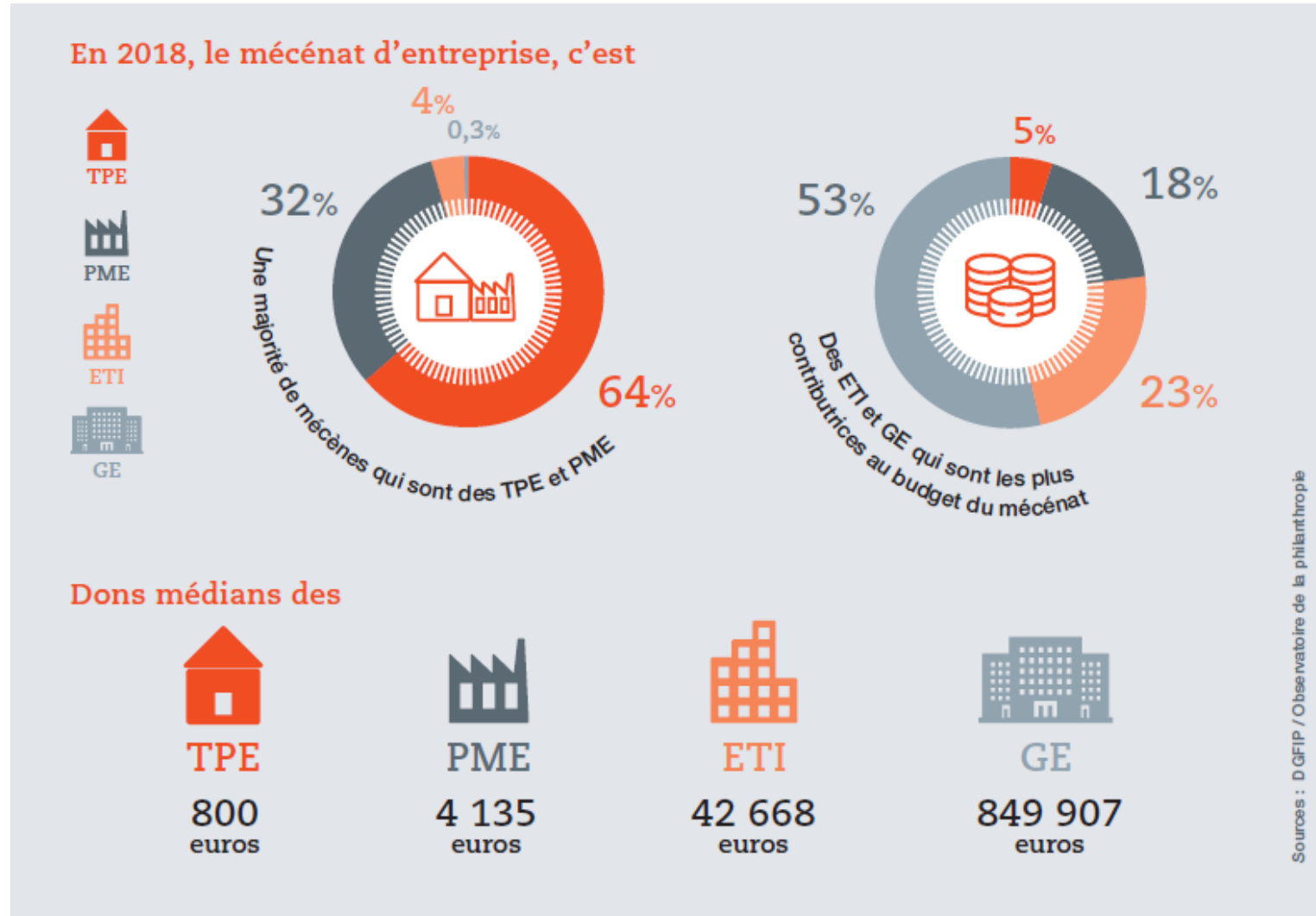
pour un montant global compris entre 3 et 3,6 milliards d'euros.

**+ 11 676**

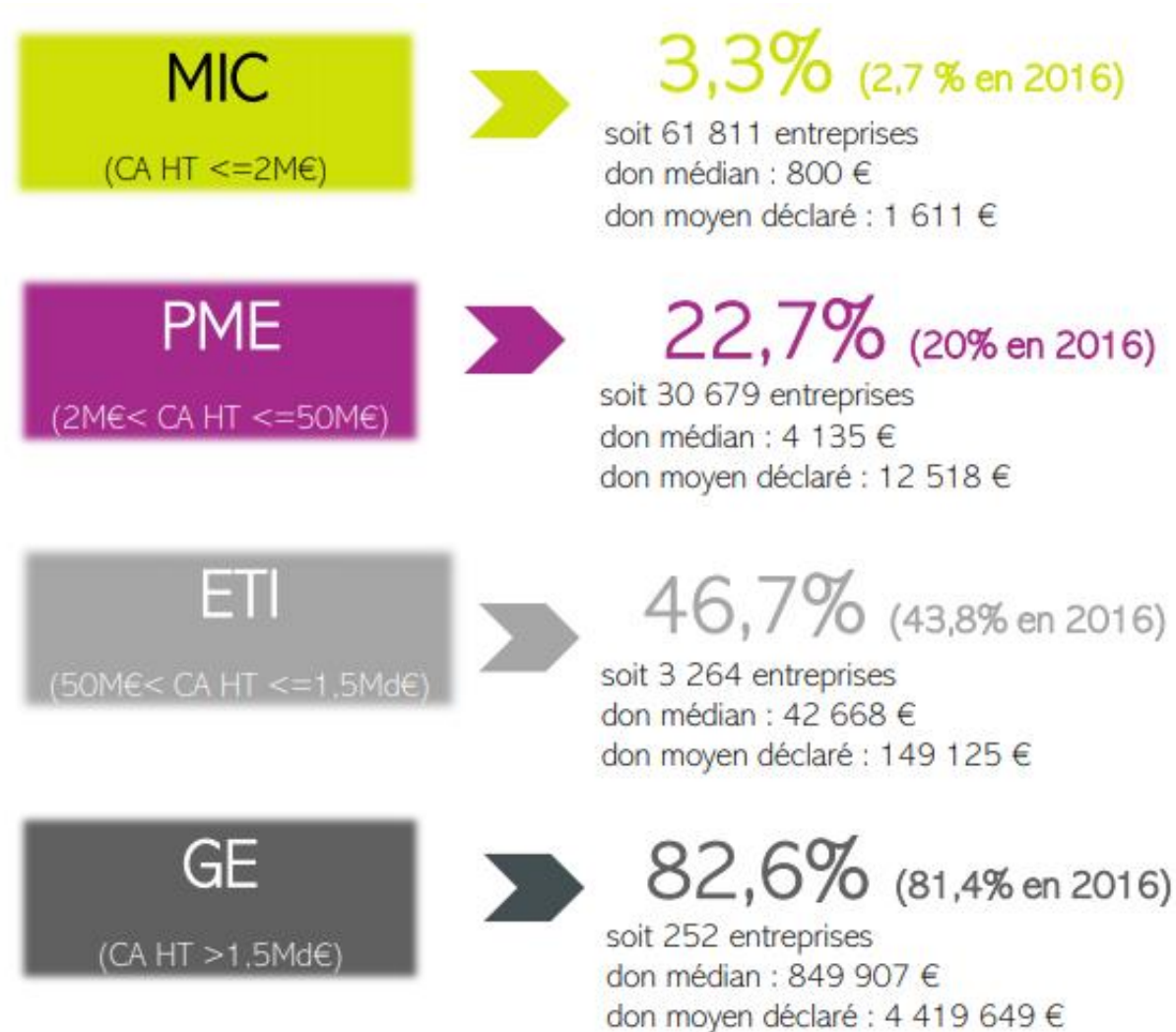
nouvelles entreprises  
mécènes en 1 an

Sources : DGFIP / Observatoire de la Philanthropie

# Les TPE et PME majoritaires parmi les mécènes, mais un budget mécénat qui reste porté par les ETI et grandes entreprises



## Part des entreprises ayant déclaré des dons selon leur CA

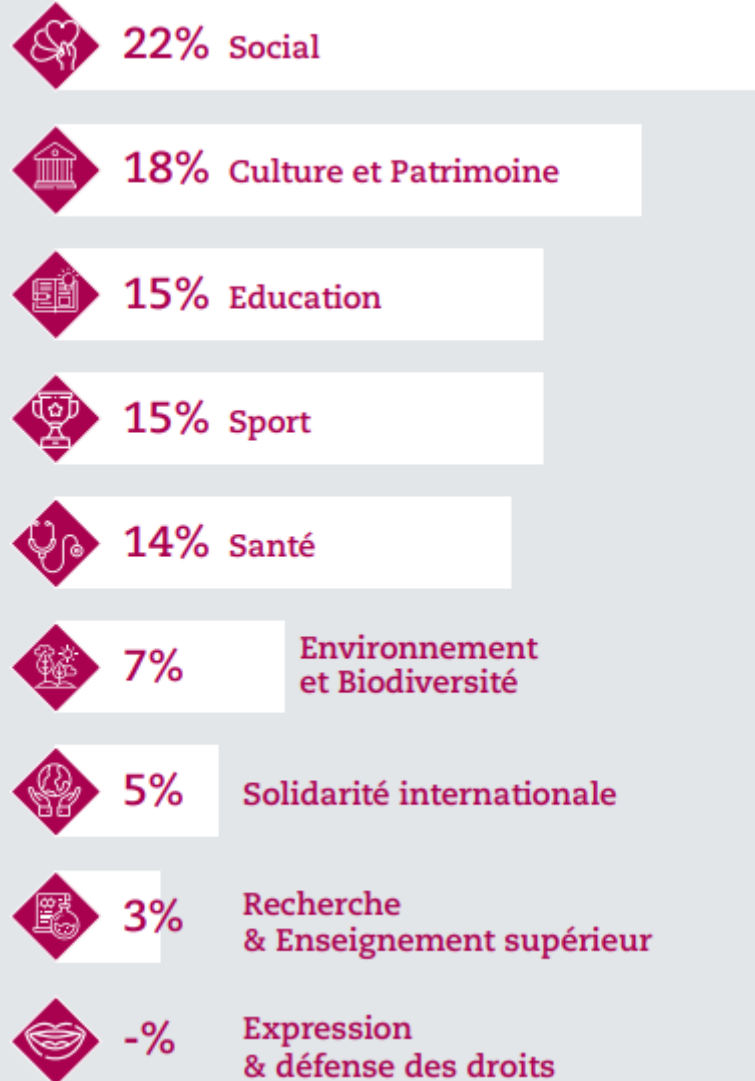




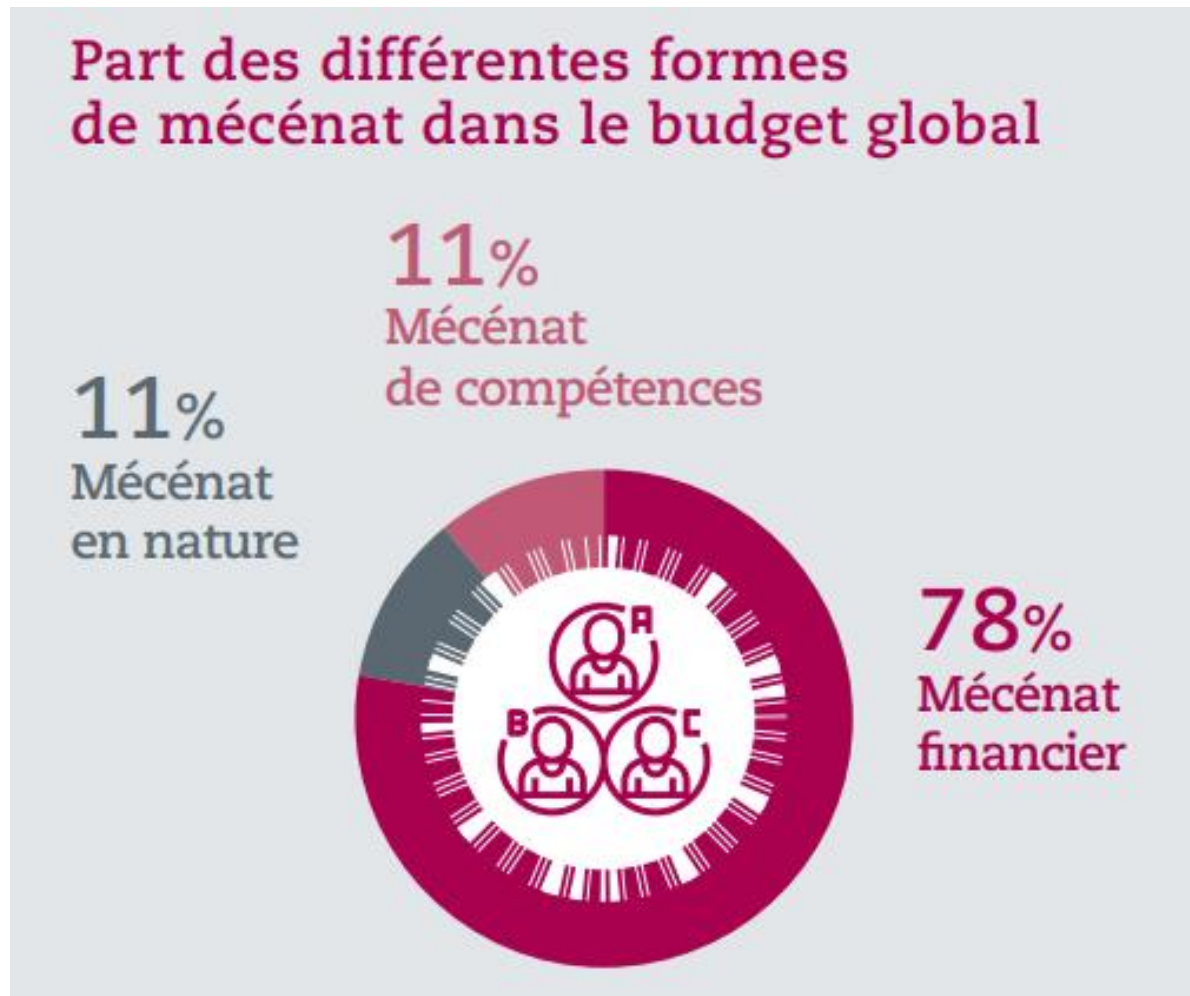
# Les pratiques du mécénat d'entreprise

# Le social, la culture et l'éducation restent les 3 domaines prioritaires

## PART DU BUDGET MÉCÉNAT



Mécénat en nature et mécénat de compétences représentent plus de 20% du budget global du mécénat



L'action locale est prioritaire pour les mécènes, quelle que soit leur taille

Les mécènes privilégient  
des projets au niveau



Local ou  
régional

**80%**



National

**32%**

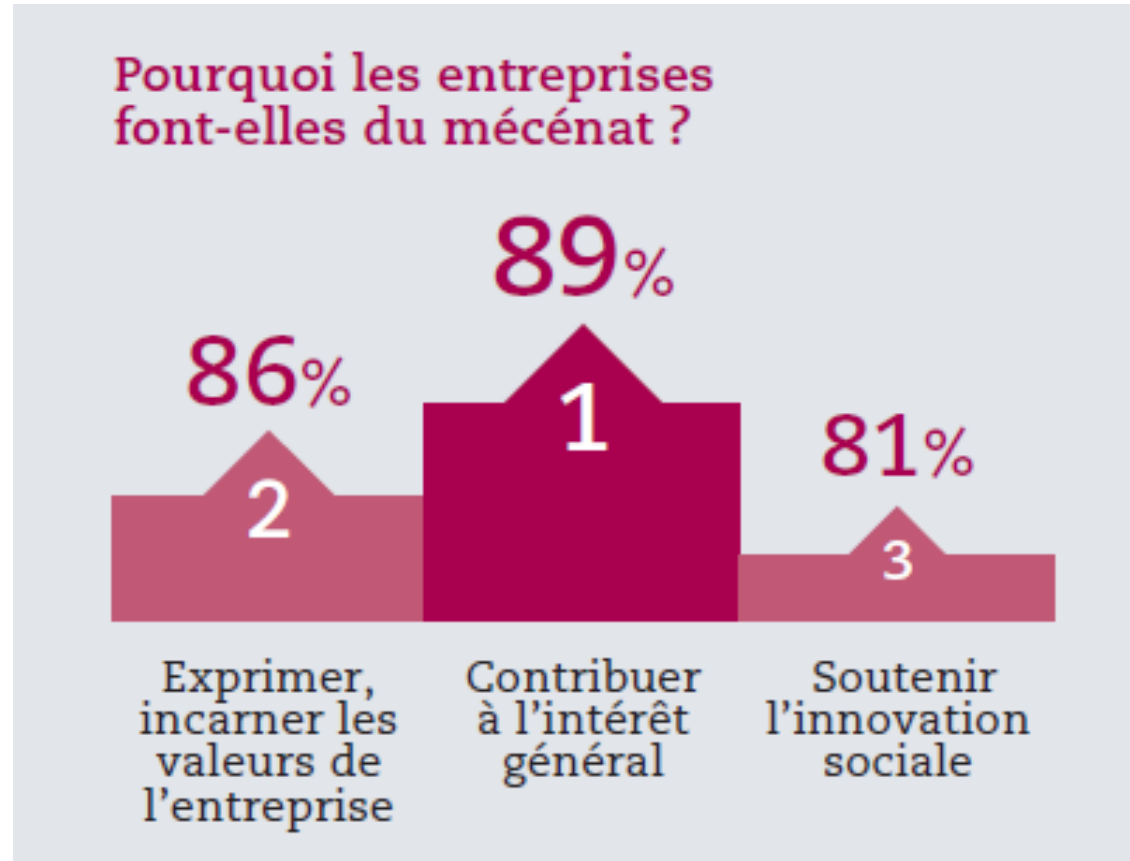


International

**11%**



L'intérêt général, l'incarnation des valeurs de l'entreprise et le soutien à l'innovation sociale forme le trio de tête des motivations du mécénat





# Focus sur le Centre Val-de-Loire

# CENTRE



En 2018

**3 870 entreprises mécènes**

(vs 3395 en 2017)

Soit 4 % des entreprises mécènes en France

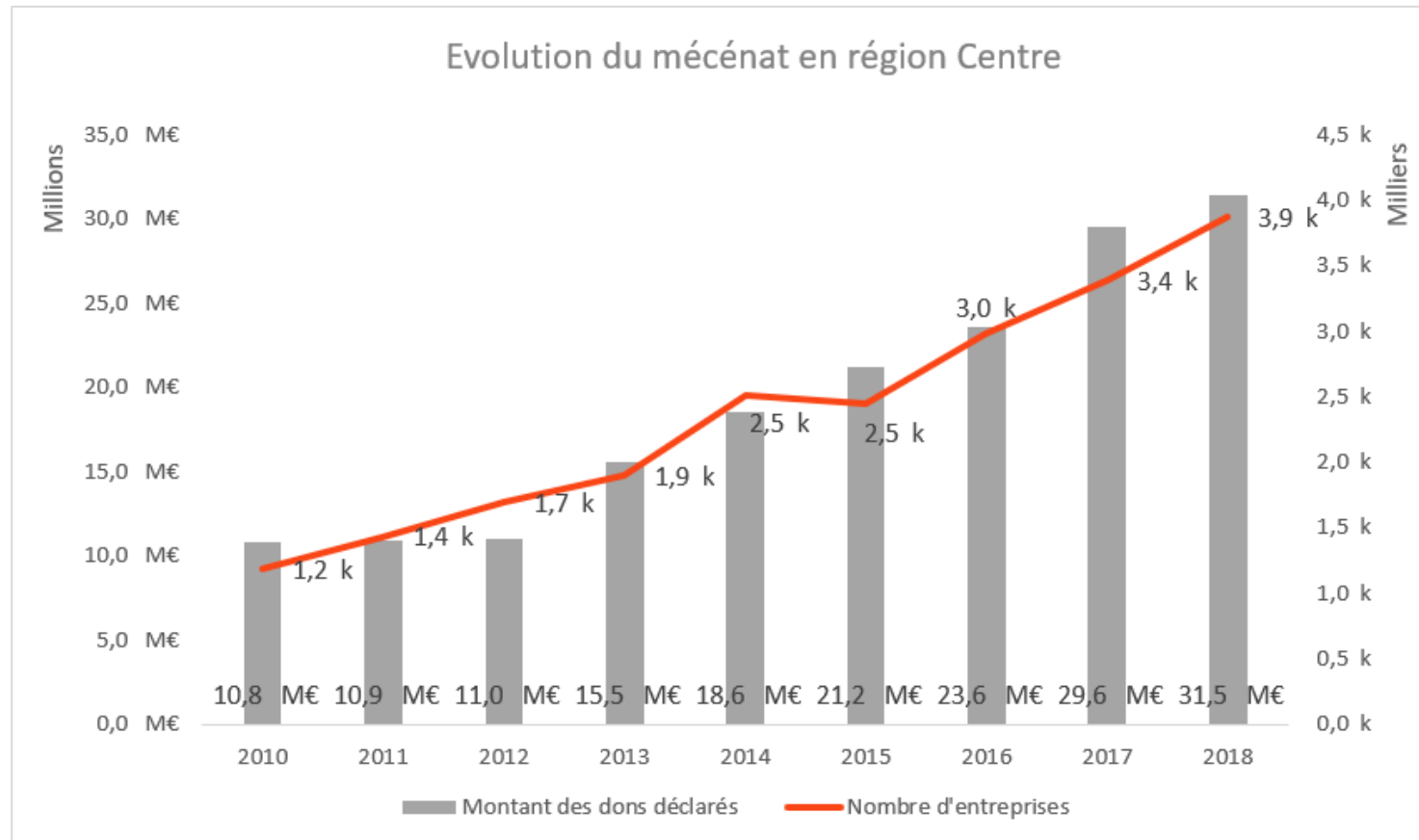
**31,5 M € de dons déclarés**

(vs 29,6 M € en 2017)

Représentent 1,5 % du total des dons déclarés par les entreprises mécènes en France

**Don moyen : 8 133 €**

(vs 8711 € en 2017)



Entre 2010 et 2018, le nombre d'entreprises ayant déclaré des dons en région Centre a été multiplié par 3,3.

Quant au montant des dons déclarés, il a été multiplié par 2,9.

6,5 % des entreprises en région Centre sont mécènes

# RÉPARTITION DES ENTREPRISES AYANT DÉCLARÉ DES DONNS (DETAILS)



## TOTAL entreprises mécènes en France en 2018 (anciennes régions)

	100 %	En 2017
Ile-de-France	17,2 %	17,9 %
Rhône-Alpes	13,2 %	13,1 %
Pays de la Loire	10,1 %	9,9 %
Aquitaine	6,7 %	6,5 %
Bretagne	6,4 %	6,3 %
Provence-Alpes-Côte-d Azur	5,5 %	5,4 %
Midi-Pyrénées	5,2 %	5,2 %
Alsace	4,4 %	4,4 %
<b>Centre</b>	<b>4 %</b>	4 %
Poitou-Charentes	3,5 %	3,7 %
Nord-Pas-de-Calais	3,2 %	3,1 %
Languedoc-Roussillon	3,1 %	3 %
Lorraine	2,2 %	2,1 %
Bourgogne	2,1 %	2,2 %
Franche-Comté	2,1 %	2,2 %
Basse-Normandie	2,1 %	2,1 %
Auvergne	1,9 %	1,9 %
Haute-Normandie	1,7 %	1,7 %
Champagne-Ardenne	1,6 %	1,6 %
Picardie	1,4 %	1,5 %
Départements d'Outre-Mer	1 %	1,1 %
Limousin	0,9 %	0,9 %
Corse	0,3 %	0,3 %

**EN NOMBRE**

**EN POIDS**

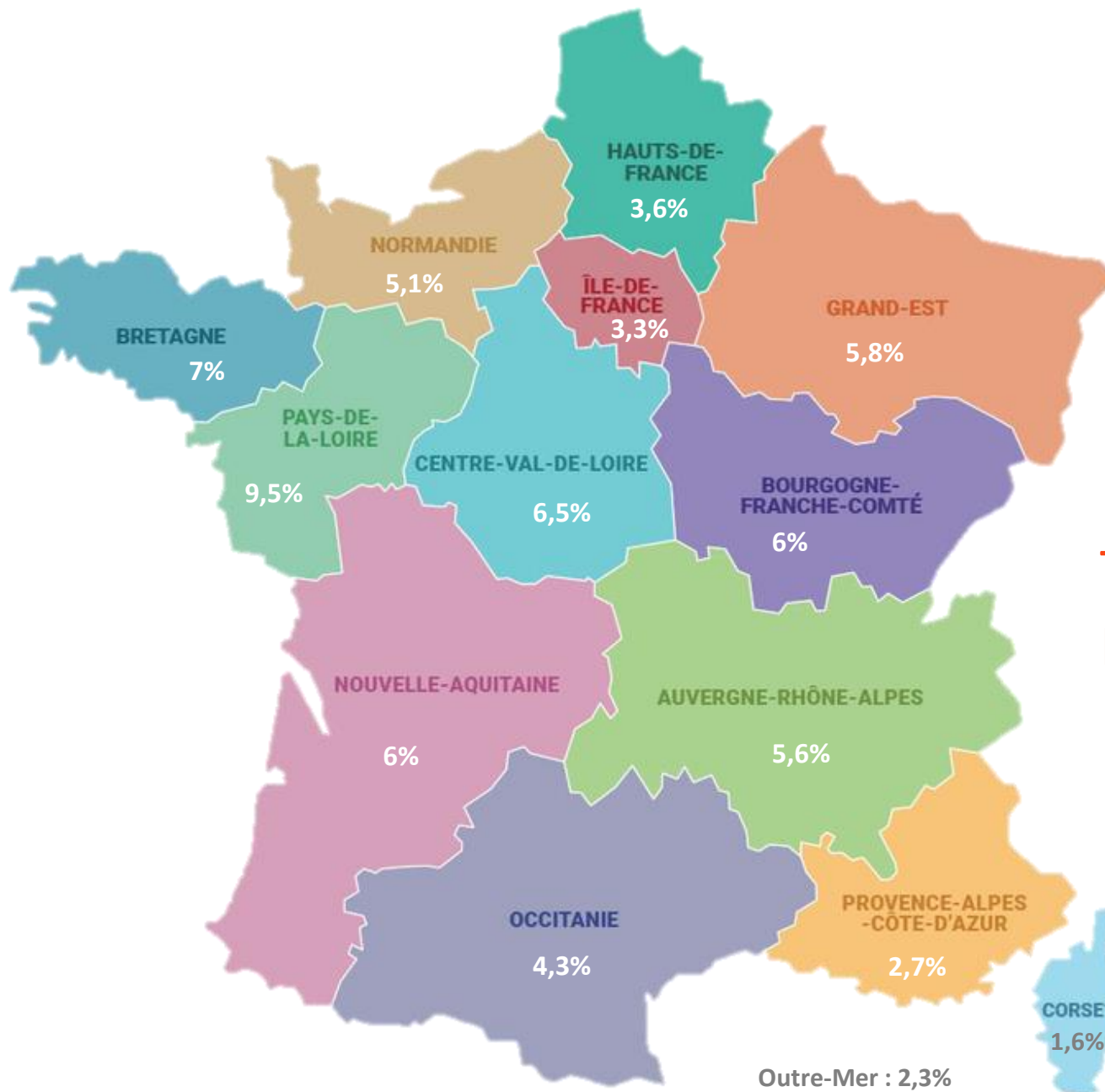
## TOTAL entreprises mécènes en France

	100 %	En 2017
Ile-de-France	55,5 %	57,7 %
Rhône-Alpes	9,4 %	9,1 %
Nord-Pas-de-Calais	6,9 %	6,9 %
Pays de la Loire	3,4 %	3,1 %
Bretagne	3,2 %	3 %
Provence-Alpes-Côte-d Azur	2,7 %	2,3 %
Aquitaine	2,2 %	2 %
Midi-Pyrénées	2,1 %	1,9 %
Auvergne	2,1 %	1,5 %
Poitou-Charentes	2 %	2,2 %
Alsace	1,9 %	1,7 %
<b>Centre</b>	<b>1,5 %</b>	<b>1,5 %</b>
Languedoc-Roussillon	1,3 %	1,2 %
Basse-Normandie	0,8 %	0,7 %
Haute-Normandie	0,8 %	1,1 %
Lorraine	0,8 %	0,8 %
Bourgogne	0,7 %	0,7 %
Picardie	0,6 %	0,6 %
Franche-Comté	0,6 %	0,5 %
Départements d'Outre-Mer	0,5 %	0,5 %
Champagne-Ardenne	0,5 %	0,5 %
Limousin	0,4 %	0,4 %
Corse	0,1 %	0,1 %

# DON MOYEN DES ENTREPRISES PAR REGION



	En 2018	En 2017
Ile-de-France	69 743 €	74 607 €
Nord-Pas-de-Calais	47 744 €	51 065 €
Auvergne	23 219 €	18 602 €
<b>TOTAL</b>	<b>21 677 €</b>	<b>23 087 €</b>
Rhône-Alpes	15 420 €	15 922 €
Poitou-Charentes	12 428 €	13 718 €
Départements d'Outre-Mer	11 669 €	11 321 €
Bretagne	10 863 €	10 962 €
Provence-Alpes-Côte-d Azur	10 553 €	9 995 €
Haute-Normandie	10 316 €	15 010 €
Limousin	9 676 €	9 722 €
Alsace	9 065 €	8 915 €
Languedoc-Roussillon	9 024 €	9 375 €
Midi-Pyrénées	8 874 €	8 416 €
Picardie	8 803 €	9 406 €
Basse-Normandie	8 494 €	7 344 €
<b>Centre</b>	<b>8 133 €</b>	<b>8 711 €</b>
Lorraine	7 906 €	8 536 €
Pays de la Loire	7 386 €	7 325 €
Bourgogne	7 284 €	7 582 €
Aquitaine	7 215 €	7 130 €
Corse	7 213 €	7 659 €
Champagne-Ardenne	6 692 €	6 692 €
Franche-Comté	5 608 €	5 472 €



## TAUX DE MECENAT DANS CHAQUE REGION

On entend par taux de mécénat la part des entreprises mécènes sur l'ensemble des entreprises d'une région donnée

# Table-ronde

-

## Le mécénat en Centre-Val de Loire

# Les intervenants



**Benjamin Cheminat**  
Directeur artistique de  
l'agence des Monstres



**Sylvie Herdhuin**  
Chargée de mission  
Mécénat  
Département du Loiret



**Philippe Gobinet**  
Président directeur général  
Groupe Partnaire



**Thibault Taily**  
Directeur administratif et  
financier  
Groupe J. Richard

**Modératrice : Clémence Deback**



# Questions / Réponses

Témoignage

-

Facilitateur d'engagement(s)

êtes-vous  
cause toujours  
ou toujours  
**bonne cause ?**

#we

êtes-vous  
et moi et moi  
ou simplement  
**émoi ?**

#we



by Esprit Mécénat

je suis  
la plateforme  
sociale du  
**mécénat**

#we

Association



## Des actions solidaires



# Conclusions / Perspectives



- ↪ L'approche collective du mécénat s'installe progressivement dans les habitudes des mécènes
- ↪ Réforme fiscale du mécénat : des stratégies d'entreprise modifiées à la marge
- ↪ Impact de la crise sanitaire sur les pratiques futures des mécènes

# Merci !

## Restons en contact

Clémence Deback – [cdeback@admical.org](mailto:cdeback@admical.org) // [clemence@espritmecenat.com](mailto:clemence@espritmecenat.com)

Marion Baudin – [mbaudin@admical.org](mailto:mbaudin@admical.org)

# www.admical.org